

Metoda za daljinsko reanimacijo telesa in psihe

1. Osebna BK zaščita
2. Postavitev kovinskih piramid 4x8P v D13.
3. Postavitev navideznih 4x8P v D33 in naprej, kolikor pač dosežemo.
4. Uporabimo DGA, BT, DGA, AP01 do AP33, DGA, BT, DGA.
5. Aktiviramo BK zaščito oseb, ki potrebujejo pomoč. Za vsako osebo posebej. Osebo moramo dobro poznati da zaščita deluje. Začnemo samo z eno osebo!!!!, odvisno od števila aktiviranih profesionalnih ALFA žarkov.
6. Vzdržujemo D13, DGA, BT, DGA, AP01 do AP33, DGA, BT, DGA.
7. Vzdržujemo D33 DGA, BT, DGA, AP01 do AP33, DGA, BT, DGA. in naprej kolikor pač dosežemo.
8. Odstranimo navidezne 4x8P po MP jih, iz višjih na nižje. DGA, BT, DGA za vsako MP.
9. Odstranimo kovinske piramide 4x8P. DGA, BT, DGA.
10. Izključimo BK zaščito, DGA, BT, DGA, za vsako osebo posebej.
11. DGA, BT, DGA. Ali GALFA 1,2,3,4, BT, GALFA 1,2,3,4, in se odjavimo.

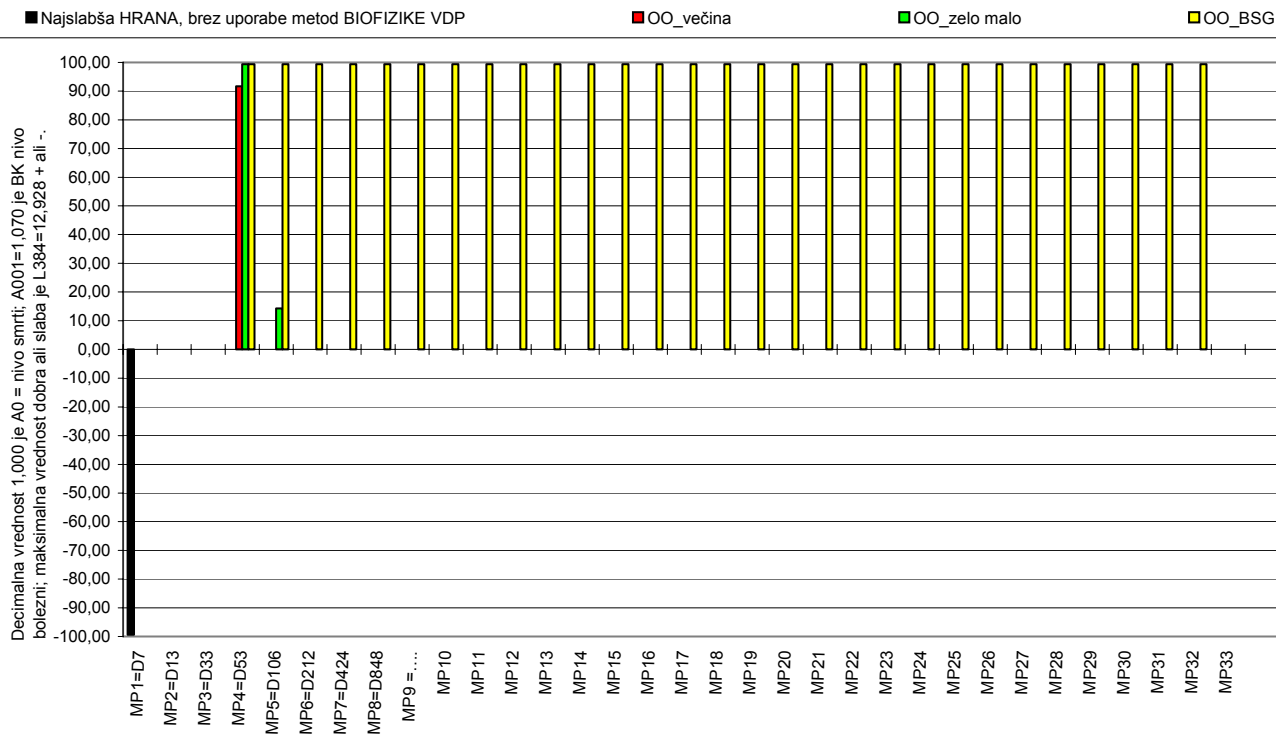
Meritev pomembnih BIOparametrov obiskovalcev seminarja

1. MP1
2. MP4
3. BKT in BKZ
4. ALFA
5. BETA
6. P
7. OGBP
8. Vpliv na S1 do S33

Diagram relativne kakovosti blaga.

Ko izmerimo maksimalno vrednost MP_x izmerimo še MP_x+1 itd.

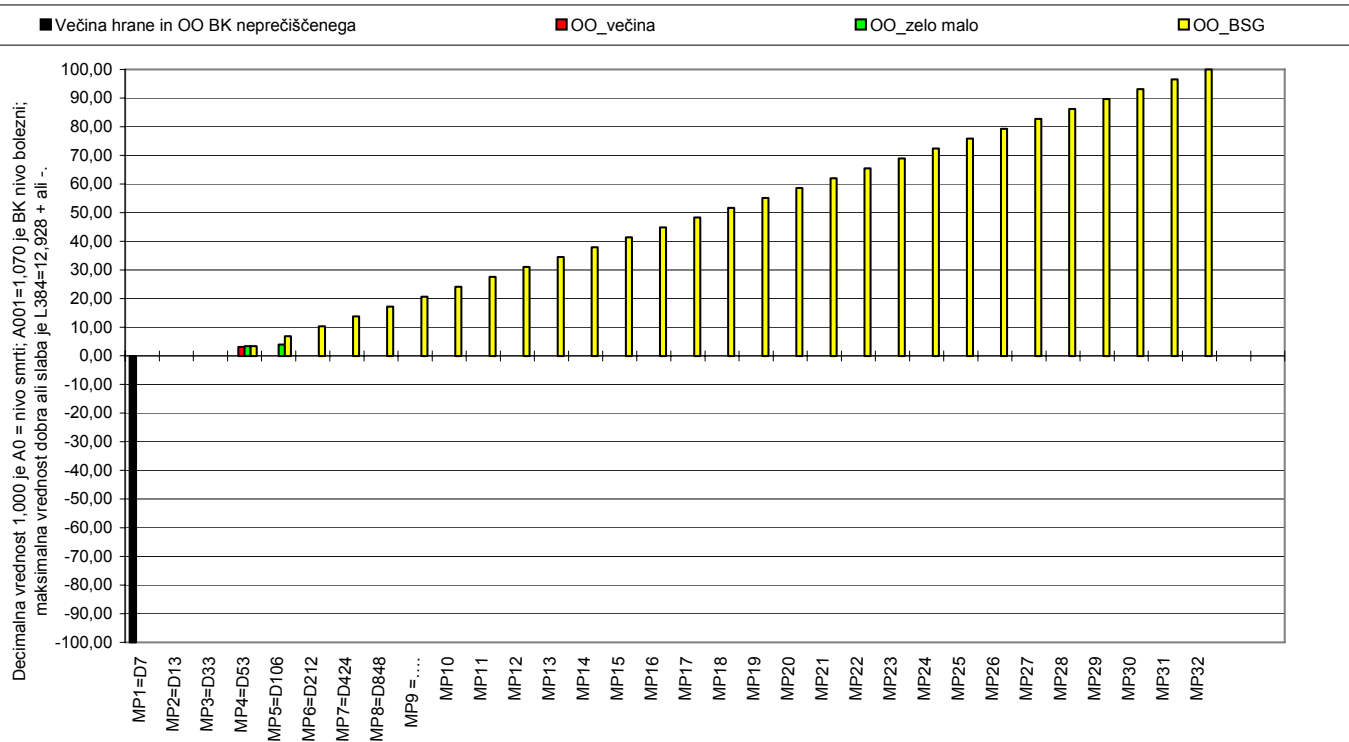
Diagram kakovosti HRANE, PIJAČE, ZDRAVIL, KOZMETIKE itd, po uporabi metod GA, AP, BT



BK STATUS BIOparametrov v merilnih poljih MP1 do MP32. MP1=-L384 predstavlja nivo najslabše kakovosti.

Diagram absolutne kakovosti blaga

Diagram kakovosti HRANE, PIJAČE, ZDRAVIL, KOZMETIKE itd.



BK STATUS BIOparametrov v merilnih poljih MP1 do MP32. MP1=L384 predstavlja nivo najslabše kakovosti.